

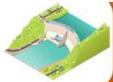
### สภาพภูมิอากาศ และปริมาณฝน (เวลา 06.00 น.)

บริเวณความกดอากาศสูงหรือมวลอากาศเย็นจากประเทศจีนแผ่ลงมาปกคลุมภาคตะวันออกเฉียงเหนือตอนบน และจะแผ่ปกคลุมภาคเหนือตอนบน และภาคตะวันออกเฉียงเหนือตอนล่างต่อไป ในขณะที่ร่องมรสุมพาดผ่านบริเวณภาคกลางตอนล่าง ภาคใต้ตอนบน และภาคตะวันออก ลักษณะเช่นนี้ทำให้ภาคตะวันออกเฉียงเหนือมีอุณหภูมิลดลง 1-3 องศาเซลเซียส กับมีลมแรง โดยมีฝนฟ้าคะนองเกิดขึ้นบางพื้นที่บริเวณภาคเหนือ และภาคตะวันออก และมีฝนตกหนักบางแห่งบริเวณภาคกลางและภาคใต้ตอนบน



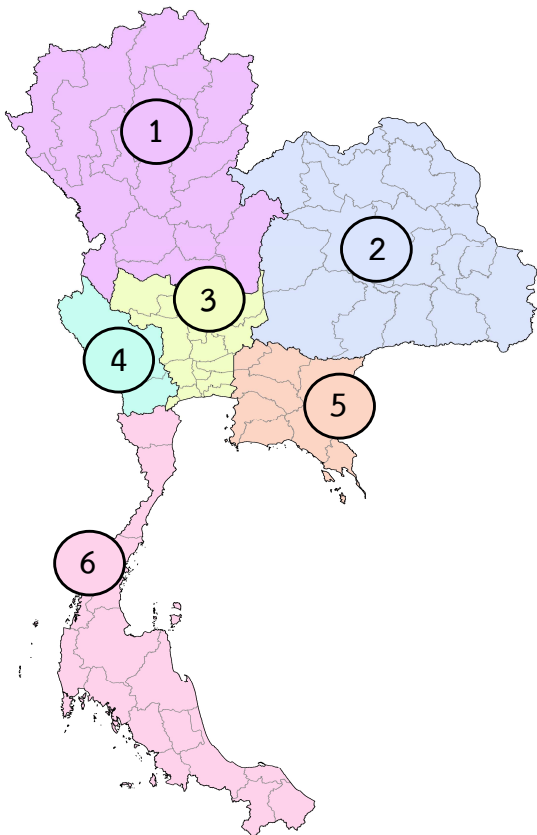
### ปริมาณฝนตกสะสม 24 ชั่วโมงที่ผ่านมา สูงสุด 5 ลำดับ

อันดับ	อำเภอ	จังหวัด	ปริมาณฝน (มม.)
1	แม่वंก	นครสวรรค์	127.0
2	แม่เปิน	นครสวรรค์	110.5
3	คลองลาน	กำแพงเพชร	101.0
4	ชาณุวรลักษบุรี	กำแพงเพชร	98.2
5	บ่อไร่	ตราด	96.0



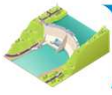
### ปริมาณน้ำเก็บกัก ในอ่างเก็บน้ำ ขนาดใหญ่และขนาดกลาง จำนวน 470 แห่ง

ข้อมูล ณ วันที่ 22 ต.ค. 67

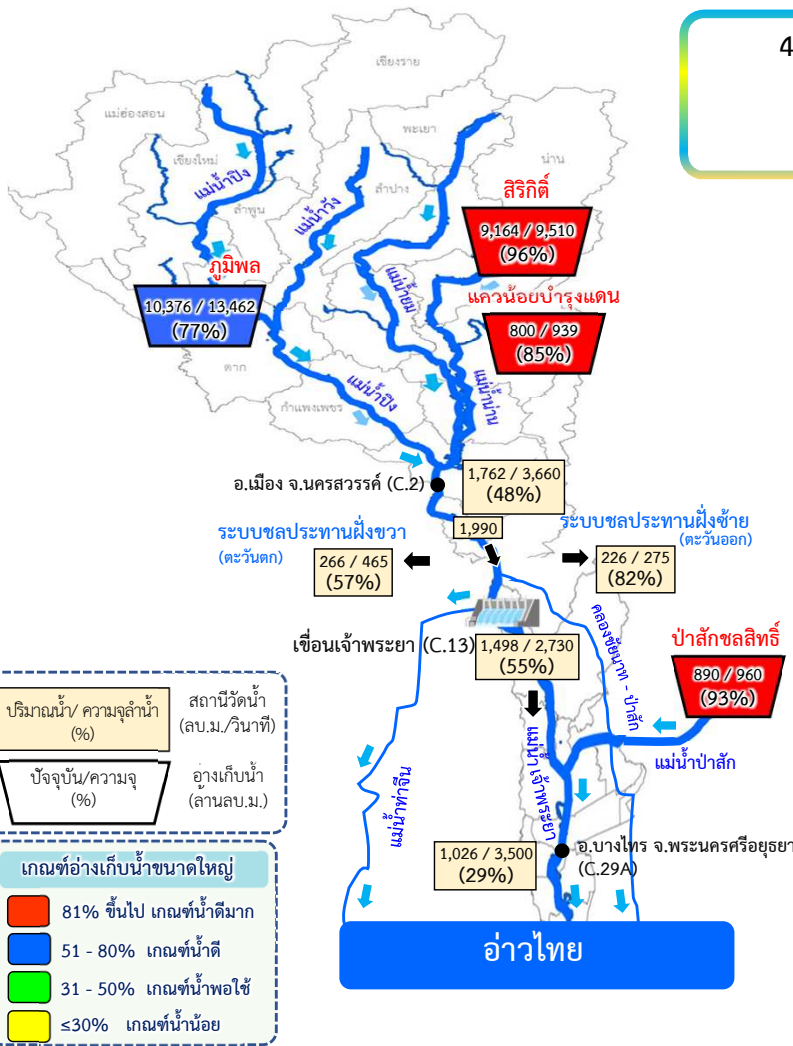


ภาค	ความจุ	ปริมาณน้ำ	รับน้ำได้อีก
1 เหนือ	25,908	22,122 (85%)	3,813 (15%)
2 ตะวันออกเฉียงเหนือ	10,429	8,520 (82%)	1,909 (18%)
3 กลาง	1,838	1,465 (80%)	373 (20%)
4 ตะวันตก	26,769	22,621 (85%)	4,148 (15%)
5 ตะวันออก	2,520	2,047 (81%)	473 (19%)
6 ใต้	8,874	5,716 (64%)	3,158 (36%)
<b>รวมทั้งประเทศ</b>	<b>76,337</b>	<b>62,491 (82%)</b>	<b>13,873 (18%)</b>

\*หน่วย ล้าน ลบ.ม.



# การบริหารจัดการน้ำลุ่มน้ำเจ้าพระยา



4 เขื่อนหลักลุ่มน้ำเจ้าพระยา (ความจุ 24,871 ล้าน ลบ.ม.)  
 ปัจจุบันมีปริมาณน้ำรวม 21,230 ล้าน ลบ.ม. (85%)  
 สามารถรับน้ำได้อีก 3,641 ล้าน ลบ.ม. (15%)

ปริมาณน้ำจากพื้นที่ตอนบนที่ระบายจากเขื่อนภูมิพล สิริกิติ์ และแควน้อยฯ ไหลมารวมกันที่ต้นแม่น้ำเจ้าพระยา บริเวณสถานีวัดน้ำ C.2 ค่ายจिरประวัติ จ.นครสวรรค์ ปัจจุบัน 1,762 ลบ.ม./วินาที ไหลมารวมกับปริมาณน้ำ Side flow ทำให้มีปริมาณน้ำในการบริหารจัดการเหนือเขื่อนเจ้าพระยา 1,990 ลบ.ม./วินาที กรมชลประทาน บริหารจัดการน้ำ ดังนี้

- เข้าระบบชลประทานฝั่งซ้าย คิดเป็น 11% (226 ลบ.ม./วินาที)
- เข้าระบบชลประทานฝั่งขวา คิดเป็น 14% (266 ลบ.ม./วินาที)
- ระบายผ่านเขื่อนเจ้าพระยา (C.13) คิดเป็น 75% (1,498 ลบ.ม./วินาที)

นอกจากนี้ เขื่อนป้าสักชลสิทธิ์ ระบายน้ำลงสู่แม่น้ำป้าสัก 26 ลบ.ม./วินาที ไหลผ่านเขื่อนพระรามหก 53 ลบ.ม./วินาที ก่อนไหลมาบรรจบที่แม่น้ำเจ้าพระยา บริเวณสถานี C.29A อ.บางไทร จ.พระนครศรีอยุธยา เฉลี่ย 1,026 ลบ.ม./วินาที

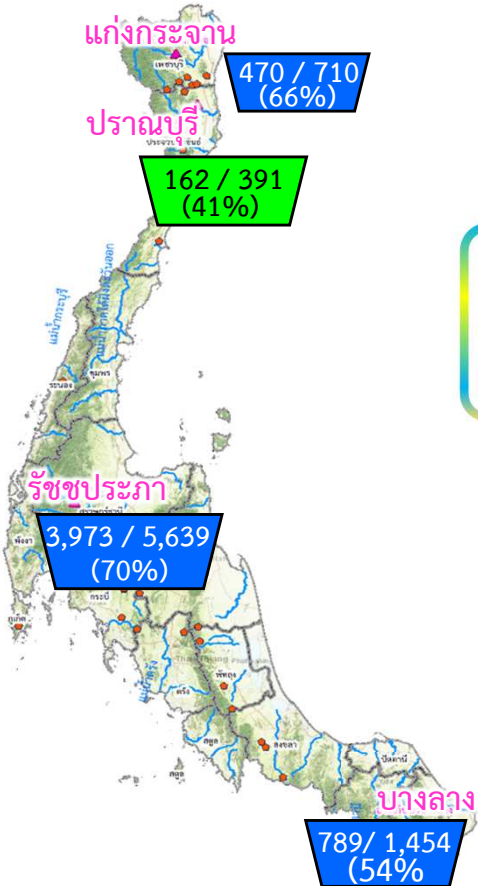
ปริมาณน้ำ/ความจุ (%)	สถานีวัดน้ำ (ลบ.ม./วินาที)
ปัจจุบัน/ความจุ (%)	อ่างเก็บน้ำ (ล้านลบ.ม.)

เกณฑ์อ่างเก็บน้ำขนาดใหญ่	
81% ขึ้นไป	เกณฑ์น้ำดีมาก
51 - 80%	เกณฑ์น้ำดี
31 - 50%	เกณฑ์น้ำพอใช้
≤30%	เกณฑ์น้ำน้อย



# สถานการณ์ลุ่มน้ำภาคใต้



อ่างเก็บน้ำขนาดใหญ่ภาคใต้ 4 แห่ง (ความจุ 8,194 ล้าน ลบ.ม.)  
 ปัจจุบันมีปริมาณน้ำรวม 5,394 ล้าน ลบ.ม. (66%)  
 สามารถรับน้ำได้อีก 2,800 ล้าน ลบ.ม. (34%)

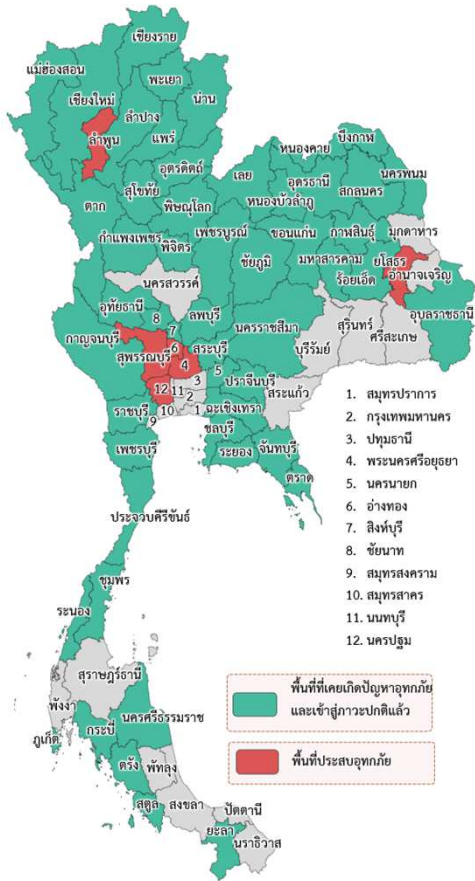
เกณฑ์อ่างเก็บน้ำขนาดใหญ่	
81% ขึ้นไป	เกณฑ์น้ำดีมาก
51 - 80%	เกณฑ์น้ำดี
31 - 50%	เกณฑ์น้ำพอใช้
≤30%	เกณฑ์น้ำน้อย

ปัจจุบัน/ความจุ (%)	อ่างเก็บน้ำ (ล้านลบ.ม.)
---------------------	-------------------------



# สถานการณ์อุทกภัย



พื้นที่ประสบอุทกภัยรวมทั้งสิ้น 58 จังหวัด ดังนี้

จังหวัดที่เข้าสู่ภาวะปกติ 52 จังหวัด ได้แก่ จังหวัดแม่ฮ่องสอน เชียงใหม่ เชียงราย แพร่ พะเยา น่าน ลำปาง อุตรดิตถ์ พิษณุโลก พิจิตร สุโขทัย ตาก กำแพงเพชร เลย หนองคาย..บึงกาฬ สกลนคร หนองบัวลำภู นครพนม ชัยภูมิ มหาสารคาม ร้อยเอ็ด อุดรธานี ขอนแก่น กาฬสินธุ์ อุดรราชธานี นครราชสีมา ปราจีนบุรี ชลบุรี จันทบุรี ตราด นครนายก ระยอง ฉะเชิงเทรา สระบุรี ลพบุรี เพชรบูรณ์ ชัยนาท สิงห์บุรี อัญธานี กาญจนบุรี ราชบุรี ชุมพร ประจวบคีรีขันธ์ เพชรบุรี ระนอง นครศรีธรรมราช กระบี่ สตูล ตรัง ภูเก็ต และ ยะลา

จังหวัดที่ประสบอุทกภัย 6 จังหวัด ได้แก่จังหวัดนครปฐม สุพรรณบุรี ยโสธร ลำพูน อ่างทอง และพระนครศรีอยุธยา



## การช่วยเหลือเครื่องจักร - เครื่องมือ



เครื่องสูบน้ำ 58 เครื่อง



เครื่องผลักดันน้ำ 28 เครื่อง



รถบรรทุกน้ำ 1 คัน



สนับสนุนอื่นๆ - หน่วย

รวม 87 หน่วย

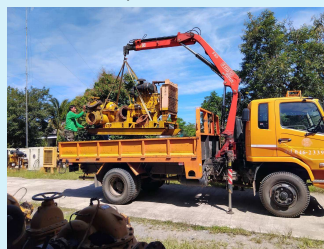


## กิจกรรมและการให้ความช่วยเหลือ

● ส่วนเครื่องจักรกล สำนักงานชลประทานที่ 13 ดำเนินการติดตั้งเครื่องสูบน้ำขนาด 8 นิ้ว จำนวน 1 เครื่อง เพื่อสูบน้ำช่วยเหลือพื้นที่ชุมชนที่อยู่อาศัยประมาณ 300 ครัวเรือน ที่ถูกน้ำท่วมขัง เนื่องจากฝนที่ตกหนักสะสมในพื้นที่ บริเวณ ต.บางแอม อ.เมือง จ.นครปฐม ช่วยบรรเทาความเดือดร้อนที่เกิดขึ้นให้กับพี่น้องประชาชน



● ส่วนเครื่องจักรกล สำนักงานชลประทานที่ 15 ดำเนินการติดตั้งเครื่องสูบน้ำขนาด 12 นิ้ว จำนวน 4 เครื่อง บริเวณ ต.คลองน้อย อ.ปากพนัง จ.นครศรีธรรมราช เพื่อเตรียมความพร้อมรองรับสถานการณ์อุทกภัย



● โครงการส่งน้ำและบำรุงรักษาโก-ลก สำนักงานชลประทานที่ 17 ดำเนินการติดตั้งเครื่องสูบน้ำเคลื่อนที่ ขนาด 12 นิ้วจำนวน 3 เครื่อง บริเวณต.พร่อน อ.ตากใบ จ.นราธิวาส เพื่อเตรียมความพร้อมรับสถานการณ์ฤดูฝน



● ส่วนเครื่องจักรกล สำนักงานชลประทานที่ 17 นำรถแบคโฮขุดยาวเพื่อกำจัดสิ่งกีดขวางทางน้ำ บริเวณต.โฆษิต อ.ตากใบ จ.นราธิวาส เพิ่มประสิทธิภาพในการเร่งระบายน้ำเตรียมความพร้อมรับสถานการณ์ฤดูฝน

